

**PLACA AISLAFORTE:**

Antonio Varas 175, of. 201,  
 Providencia  
 Tel.: 235 2431  
 Fax: 235 2690  
 E-mail: aislaforte@aislaforte.cl  
 Web: www.aislaforte.cl  
 Contacto: ventas@aislaforte.cl



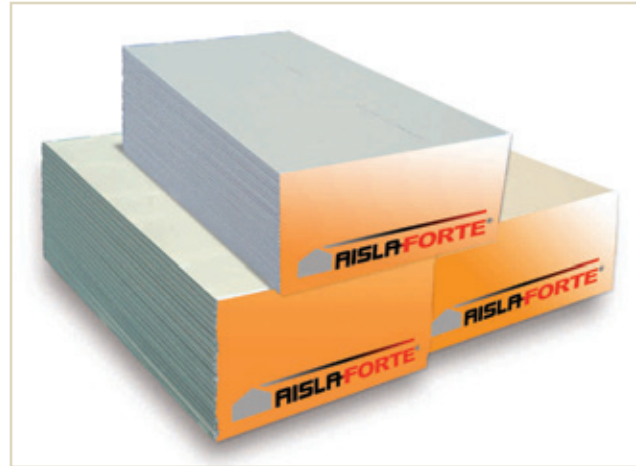
**Características generales**

Aislaforte S.A. es una empresa creada para abastecer un mercado de placas resistentes e impermeables ofreciendo al mismo tiempo un grado de aislamiento térmico tal que cumpla las normativas nacionales e internacionales. Es la primera fábrica en Chile que produce placas de cemento en base a refuerzos de malla de fibra de vidrio, aditivos especiales y áridos livianos; siendo la alternativa más conveniente para resolver cualquier elemento no estructural expuesto a una intensa humedad. Aislaforte es un sistema constructivo seco, no requiere estuco, rápido, fácil de cortar y manipular. Su ductibilidad y alta resistencia le permiten adquirir formas curvas y uniones perfectamente estables y durables en el tiempo. Aislaforte es resistente a la intemperie, soporta altas temperaturas, no es inflamable, no contiene asbesto ni celulosa, y no sufre ningún deterioro ante una exposición prolongada a la humedad.

**Utilidad**

La placa Aislaforte forma parte de un sistema constructivo integral de estructuras livianas, siendo la única alternativa que logra una apariencia de solidez en estilos mediterráneo y colonial. Es utilizada para forros exteriores de viviendas, supermercados, colegios, galpones, etc., para estructuras expuestas a humedad tales como tabiquería de cocina, baño, molduras, antepechos, aleros.

La placa Aislaforte, es un producto que adosada a muros de hormigón o albañilería da respuesta a las exigencias de aislamiento térmico. La placa otorga condiciones suficientes para resolver construcciones livianas dándole así una amplia gama de aplicaciones.



**Especificaciones técnicas**

ZONAS TERMICAS	Requerimiento Rt m²K/W	Hormigón armado e = 0.15 mt		R = 0.09		Hormigón + placa Aislaforte	Hormigón + placa Aislaforte con aislante
		Placa Aislaforte	Poliestireno	Rt	U		
1	0.25	-	-	-	-		
2	0.33	12 mm	10 mm	0.58	1.71		
3	0.53	12 mm	10 mm	0.58	1.71		
4	0.59	12 mm	15 mm	0.71	1.4		
5	0.63	12 mm	15 mm	0.71	1.4		
6	0.91	12 mm	25 mm	0.98	1.02		
7	1.67	12 mm	55 mm	1.77	0.57		

ZONAS TERMICAS	Requerimiento Rt m²K/W	Estructura liviana Revestimiento Interior yeso-cartón e = 0.015 mt		R = 0.05		Estructura liviana + placa Aislaforte	Estructura liviana + placa Aislaforte con aislante
		Placa Aislaforte	Poliestireno	Rt	U		
1	0.25	12 mm	-	0.28	3.59		
2	0.33	12 mm	10 mm	0.54	1.85		
3	0.53	12 mm	15 mm	0.67	1.49		
4	0.59	12 mm	15 mm	0.67	1.49		
5	0.63	12 mm	20 mm	0.8	1.24		
6	0.91	12 mm	30 mm	1.07	0.94		
7	1.67	12 mm	60 mm	1.86	0.54		

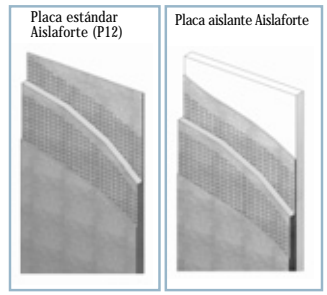
  

ZONAS TERMICAS	Requerimiento Rt m²K/W	Albañilería e = 0.14 mt		R = 0.31		Albañilería + placa Aislaforte	Albañilería + placa Aislaforte con aislante
		Placa Aislaforte	Poliestireno	Rt	U		
1	0.25	-	-	-	-		
2	0.33	-	-	-	-		
3	0.53	12 mm	-	0.54	1.85		
4	0.59	12 mm	10 mm	0.8	1.24		
5	0.63	12 mm	10 mm	0.8	1.24		
6	0.91	12 mm	20 mm	1.07	0.94		
7	1.67	12 mm	45 mm	1.73	0.58		

Nota 1: Con respecto al Poliéstireno, esta tabla recoge las tolerancias especificadas en la NCh 1070 of. 1984 Aislación térmica / Poliéstireno expandido / Forma y densidad / Tolerancia dimensional.  
 Nota 2: La conductibilidad térmica de la placa está determinada de acuerdo a lo establecido en la NCh 850 of. 83, según informe de Ensaye N° 353.543 del IDIEM de la Universidad de Chile.  
 Nota 3: Aislaforte utiliza para sus placas poliéstireno de 20kg/m³, que ofrece mayor garantía de indeformabilidad

Propiedad	
Peso (kg/m <sup>2</sup> )	12,0
Conductividad térmica (W/m°C)	0,2
Resistencia térmica P22 (R100)	26
Comportamiento al fuego	F90 y F120
Resistencia a la flexotracción	600
Momento máximo (kg x cm)	
Absorción de agua (placa con pasta)	0%
Celulosa y asbesto	Libre
Radio de curva mínimo (m)	3
Resistencia a la extracción de clavos(kg)	50

Placas	Características	Ancho m	Largo m	Espesor mm
Placa estándar Aislaforte (P12)	- No contiene celulosa - Sin asbesto - Baja dilatación térmica - Alta adherencia de cerámicos y de estucos - Resistencia a las roturas	1,2	2,4	12
Placa aislante Aislaforte	- Flexible en uniones - Fácil de reparar - Liviana - Excelente aislación térmica y acústica	1,2	2,4	según zona de aplicación



## Aplicación

Existen dos usos frecuentes de placa Aislaforte:

### Sistema constructivo

Nace de la confección de perfilería metálica o de madera según planos estructurales más la incorporación de una membrana impermeable que puede ir atornillada o pegada. Por último se fija la placa con tornillos Aislaforte (alcalisis resistente) especialmente fabricados y separados a no más de 20cms a centros.

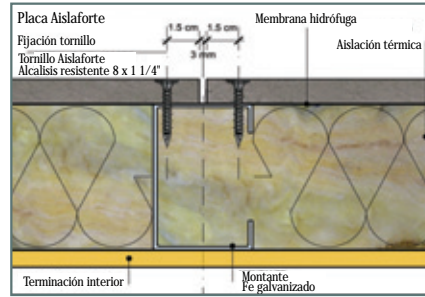
### Revestimiento muros

La placa va adherida directamente al muro por medio de perfiles metálicos o bien unida con pegamento cementicio flexible, posicionándose contra el muro de albañilería u hormigón. El pegamento se "revienta" con una regla hasta que quede a plomo y nivel necesario.

### Fijaciones y juntas

Para ambos casos las juntas de placas se realizan con huincha de junta Aislaforte la que se instala en el rebaje de la placa, las que se tratan con pasta Aislaforte base, para garantizar la perfecta disimulación de la unión. Para mayor garantía se recomienda utilizar la malla Aislaforte sobre toda la superficie y terminar con la pasta Aislaforte base.

CORTE DETALLE FIJACION



DETALLE UNION PLACAS

