

Producto

LANA DE VIDRIO AISLANGLASS®

La lana de vidrio AISLANGLASS® es un producto que se fabrica fundiendo arenas con alto contenido de sílice, más otros insumos, a altas temperaturas. El resultado final es un producto fibroso de óptimas propiedades de aislación térmica y acondicionamiento acústico.

Al estar constituido por miles de diminutas celdas de aire estanco, la lana de vidrio AISLANGLASS® presenta una alta resistencia al paso de flujos calóricos, es decir, posee un alto Coeficiente de Resistencia Térmica, siendo un material que presenta uno de los mayores valores R disponibles en el mercado. Los rollos de AISLANGLASS® poseen una alta compresión, por lo cual se facilita y economiza su transporte, pudiéndose cargar más metros cuadrados por camión. Además, por poseer largos de hasta 24 metros, los rollos de AISLANGLASS® ayudan a mantener la continuidad en la instalación, evitando los puentes térmicos.

Usos y aplicaciones

La lana de vidrio AISLANGLASS® se utiliza como aislante térmico y absorbente acústico de techos, muros y pisos en aplicaciones constructivas residenciales, comerciales, industriales y de servicios, tanto para obras nuevas como para remodelaciones y ampliaciones.

Certificaciones

AISLANGLASS® cumple los requisitos de las normas NCh 850 Of. 83 y NCh 853 Of. 91.

AISLANGLASS® es un material no combustible, no inflamable, no genera llama ni humo. AISLANGLASS® es un material no tóxico. Certificado por IDIEM, LGAI, NGC Testing Services y Cesmec.



LANA MINERAL AISLAN®

La lana mineral AISLAN® es un producto que se fabrica fundiendo escoria de cobre, más otros insumos, a altas temperaturas. El resultado final es un producto compuesto por fibras extra finas que se aglomeran para formar colchonetas, frazadas, bloques y caños premoldeados.

Al estar constituido por miles de diminutas celdas de aire estanco, la lana mineral AISLAN® presenta una alta resistencia al paso de flujos calóricos, es decir, posee un alto Coeficiente de Resistencia Térmica, siendo un material que presenta uno de los mayores valores R disponibles en el mercado.

Usos y aplicaciones

La lana mineral AISLAN® se utiliza como aislante térmico y absorbente acústico de techos, muros y pisos en aplicaciones constructivas residenciales, comerciales, industriales y de servicios, tanto para obras nuevas como para remodelaciones y ampliaciones. Además, tiene aplicaciones en procesos industriales.

Certificaciones

AISLAN® cumple los requisitos de las normas NCh 850 Of. 83 y NCh 853 Of. 91.

AISLAN® es un material no combustible, no inflamable, no genera llama ni humo. AISLAN® es un material no tóxico. Certificado por IDIEM, Dictuc, NGC Testing Services y Cesmec.



Oficinas generales y ventas:

Agustinas 1357, piso 10, Santiago

Tel.: (56-2) 483 0500; fax: (56-2) 483 0552

Web: www.volcan.cl

Contactos:

Agustín Echeverría, Gte. de Ventas.

Humberto Saavedra, Gte. de Marketing.

Mauricio Muñoz, Subgerente Técnico.



VOLCAN
Compañía Industrial El Volcán S.A.

VOLCAPOL®

VOLCAPOL® es un panel constructivo compuesto por una plancha de VOLCANITA® más una plancha de poliestireno expandido adherida en su cara interior (se puede adherir planchas de P.E. desde 20 mm hacia arriba).

El poliestireno es pegado a la plancha de VOLCANITA® con un adhesivo especialmente formulado, logrando un conjunto monolítico que ofrece excelentes características térmicas.

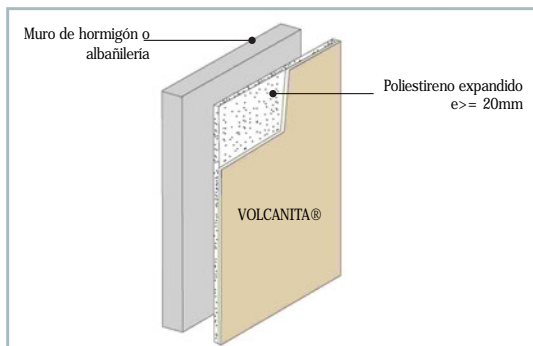
Dado que su instalación no requiere de elementos portantes, se eliminan los puentes térmicos.

Usos y aplicaciones

VOLCAPOL® se utiliza para la aislación térmica de muros perimetrales de hormigón o albañilería, tanto en viviendas nuevas como usadas.

Certificaciones

VOLCAPOL® cumple los requisitos de la norma NCh 853 Of. 91.



Especificaciones técnicas

MURO TABIQUE PERIMETRAL ESTRUCTURAL (estructura de madera o metal)

ZONAS TÉRMICAS	EXIGENCIA NORMATIVA		SOLUCION CONSTRUCTIVA VOLCAN		
	U máximo	Factor R-100	Revestimiento exterior de fibrocemento, revestimiento interior de Volcanita y aislación con AislanGlass o Aislan		
			U logrado	AislanGlass/Aislan Factor R-100	AislanGlass/Aislan Espesor (mm)
1	4,00	23	0,69	94	40
2	3,00	23	0,69	94	40
3	1,90	40	0,69	94	40
4	1,70	46	0,59	122	50
5	1,60	50	0,59	122	50
6	1,10	78	0,59	122	50
7	0,60	154	0,41	188	80

Nota: Volcán recomienda usar sus productos AislanGlass o Aislan con revestimiento de papel kraft por una cara como barrera de vapor.
Como revestimiento exterior, Volcán recomienda usar sus productos de fibrocemento Duraboard, Siding o Tejuela.
Volcán recomienda instalar siempre una barrera contra la humedad por detrás del fibrocemento (fieltro o similar).

Aislación de muro tabique perimetral

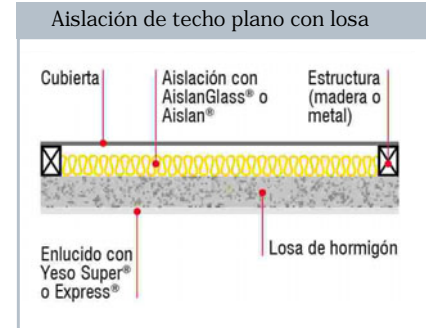
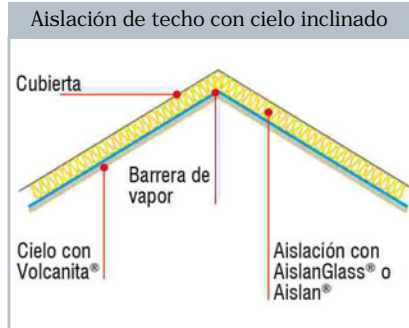
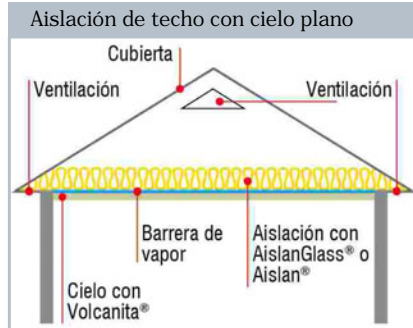




COMPLEJO CIELO-TECHUMBRE

ZONAS TERMICAS	EXIGENCIA NORMATIVA		SOLUCION CONSTRUCTIVA VOLCAN					
			Cubierta a una o más aguas, estructura de madera o metal, AislanGlass o Aislan y cielo horizontal o inclinado de Volcanita			Cubierta con estructura de madera o metal sobre losa de hormigón más AislanGlass o Aislan		
	U máximo	Factor R-100	U logrado	AislanGlass/Aislan Factor R-100	AislanGlass/Aislan Espesor (mm)	U logrado	AislanGlass/Aislan Factor R-100	AislanGlass/Aislan Espesor (mm)
1	0,84	94	0,81	94	40	0,78	94	40
2	0,60	141	0,58	141	60	0,57	141	60
3	0,47	188	0,45	188	80	0,44	188	80
4	0,38	235	0,37	235	100	0,36	235	100
5	0,33	282	0,31	282	120	0,31	282	120
6	0,28	329	0,27	329	140	0,27	329	140
7	0,25	376	0,24	376	160	0,24	376	160

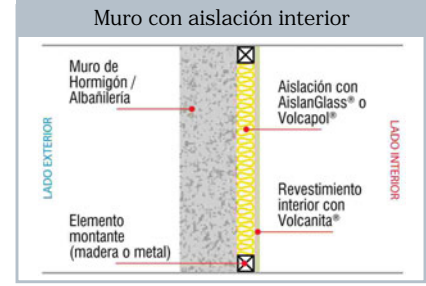
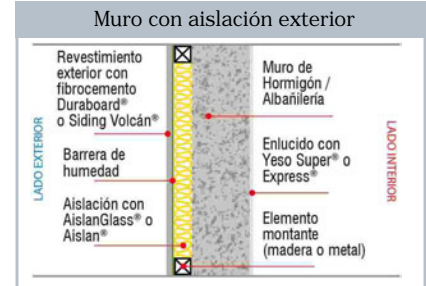
Nota: Volcán recomienda usar sus productos AislanGlass o Aislan con revestimiento de papel kraft por una cara como barrera de vapor.
Volcán recomienda ventilar los entretechos para no tener sobrecalentamientos en el verano.



MURO DE HORMIGÓN / ALBAÑILERÍA

ZONAS TERMICAS	EXIGENCIA NORMATIVA		SOLUCION CONSTRUCTIVA VOLCAN					
			Muro revestido por lado exterior con fibrocemento o por lado interior con Volcanita, en ambos casos aislado con AislanGlass o Aislan			Muro revestido por lado interior con Volcapol (Volcanita+poliestireno expandido)		
	U máximo	Factor R-100	U logrado	AislanGlass/Aislan Factor R-100	AislanGlass/Aislan Espesor (mm)	U logrado	Poliestireno exp. Factor R-100	Poliestireno exp. Espesor (mm)
1	4,00	23	0,83	73	30	1,04	73	20
2	3,00	23	0,83	73	30	1,04	73	20
3	1,90	40	0,83	73	30	1,04	73	20
4	1,70	46	0,59	122	50	0,69	122	50
5	1,60	50	0,59	122	50	0,69	122	50
6	1,10	78	0,52	122	50	0,69	122	50
7	0,60	154	0,41	188	80	0,46	188	80

Nota: Volcán recomienda usar sus productos AislanGlass o Aislan con revestimiento de papel kraft por una cara como barrera de vapor.
El AislanGlass de 30mm de espesor se recomienda exclusivamente para aislar muros.
Para revestir exteriormente el muro masivo, Volcán recomienda usar sus productos de fibrocemento Duraboard, Siding o Tejuela.
Volcán recomienda instalar siempre una barrera contra la humedad por detrás del fibrocemento (fieltro o similar).



PISO VENTILADO

ZONAS TERMICAS	EXIGENCIA NORMATIVA		SOLUCION CONSTRUCTIVA VOLCAN					
			Piso con estructura de madera o metal, sobre pilotes, aislado con AislanGlass o Aislan más forro protector de fibrocemento			Losa de hormigón, sobre pilotes, aislada con AislanGlass o Aislan más forro protector de fibrocemento		
	U máximo	Factor R-100	U logrado	AislanGlass/Aislan Factor R-100	AislanGlass/Aislan Espesor (mm)	U logrado	AislanGlass/Aislan Factor R-100	AislanGlass/Aislan Espesor (mm)
1	3,60	23	0,77	94	40	0,84	94	40
2	0,87	98	0,67	122	50	0,73	122	50
3	0,70	126	0,58	141	60	0,62	141	60
4	0,60	150	0,45	188	80	0,47	188	80
5	0,50	183	0,45	188	80	0,47	188	80
6	0,39	239	0,37	244	100	0,39	244	100
7	0,32	295	0,20	310	130	0,30	310	130

Nota: Volcán recomienda usar sus productos AislanGlass o Aislan con revestimiento de papel kraft por una cara como barrera de vapor.
Como revestimiento exterior, Volcán recomienda usar su producto de fibrocemento Duraboard.
Volcán recomienda instalar siempre una barrera contra la humedad por detrás del fibrocemento (fieltro o similar).

